

**OBČINA  
LOŠKI POTOK  
Hrib 17  
1318 Loški Potok  
Tel.: 01-8350-100  
Fax: 01-8350-102**



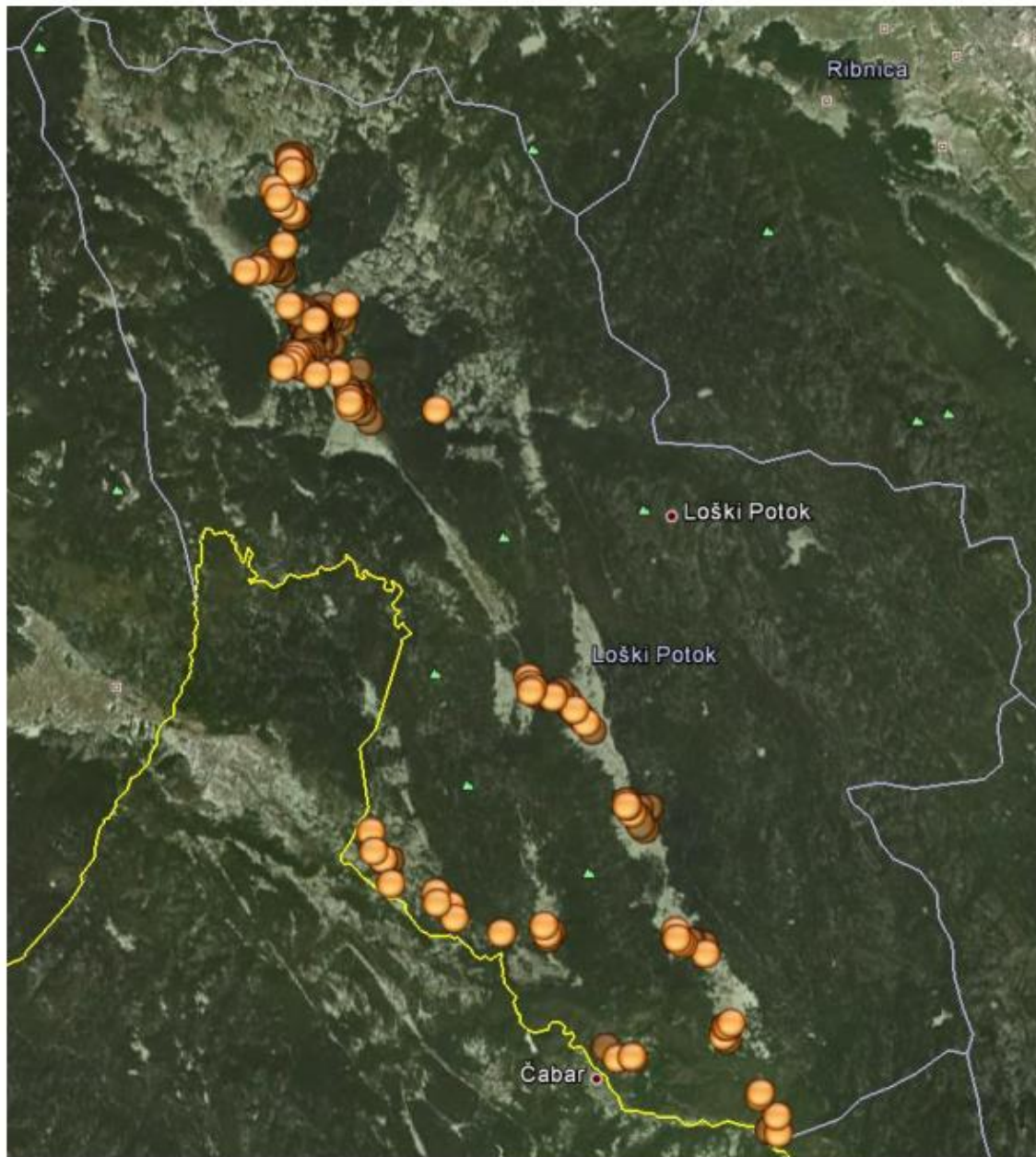
## **Načrt javne razsvetljave v občini Loški Potok**

Vlada Republike Slovenije je izdala na podlagi tretjega in petega odstavka 17. člena Zakona o varstvu okolja (Uradni list RS, št. 81/07) Uredbo o mejnih vrednostih svetlobnega onesnaževanja okolja (Uradni list RS, št. 81/07, 109/07), na podlagi katere mora upravljavec javne razsvetljave izdelati načrt javne razsvetljave ter ga predložiti ministrstvu.

Načrt javne razsvetljave Občine Loški Potok je bil izdelan v skladu z določili in zahtevami leta 2012 s strani podjetja ENVIGENCE d.o.o., Velika pot 15A, 525 Solkan in vključuje popis ter študijo razvoja javne razsvetljave v občini Loški Potok.

1. Ime in naslov oziroma firma in sedež upravljavca: **Občina Loški Potok, Hrib – Loški Potok 17, 1318 Loški Potok**
2. Datum objave načrta razsvetljave na spletu: **December 2012**
3. Opredelitev vira svetlobe: **ceste in javne površine ter sakralni objekti**
4. Kraj razsvetljave in podrobnejša lokacija vira svetlobe: **območje Občine Loški Potok**
5. Letna poraba električne energije za leto 2011: 197.284,80 kWh (Spremljanje rabe energije se vrši preko števecv na odjemnih mestih javne razsvetljave.)
6. Skupna električna moč: 49 kW
7. Število nameščenih svetilk: 196

8. Grafični prikaz Občine Loški Potok s postavitvijo svetilk:



9. Število stalnih in začasnih prebivalcev občine: 2.019 (leto 2009)

10. Letna porabljena energija na prebivalca za razsvetljavo cest in javnih površin: 100,20 kWh na prebivalca letno

11. Delež svetlobnega toka, ki ga sevajo svetilke navzgor: 168 svetilk seva navzgor (85,71 % vseh svetilk)

12. Celotna dolžina osvetljenih cest: 10 km

13. Celotna površina osvetljenih cest in javnih površin: 55.000 m<sup>2</sup>

14. Zazidana površina stavbe in nepokrite površine gradbenih inženirskih objektov, če gre za razsvetljavo letališča, pristanišča, železnice, proizvodnega objekta, poslovne stavbe, ustanove ali športnega igrišča: 0 m<sup>2</sup>

15. Površina fasade ali kulturnega spomenika, če gre za razsvetljavo fasade oziroma kulturnega spomenika, ali oglasna površina in električna moč vseh notranjih svetilk, če gre za razsvetljavo oglasnega objekta: 200 m<sup>2</sup>

16. Način in roki prilagoditve obstoječe razsvetljave zahtevam uredbe:

Prenova obstoječe razsvetljave se bo izvedla po posameznem vaseh in odjemnih mestih.

Spisek odjemnih mest po posameznih vaseh:

	Kraj	Odjemno mesto	Merilno mesto	Obstoječe stanje (4000ur/leto)
				Predvidena poraba električne energije (kWh)
1	Podplanina	701602005506	3-299975	4.600,0
2	Draga	701784043015	3-007881	9.200,0
3	Trava	701786055003	3-007888	11.040,0
4	Pungert	701787001016	3-299976	2.300,0
5	Črni Potok pri Dragi	701787010002	3-299974	2.300,0
6	Črni Potok pri Dragi	701787011015	3-313693	1.150,0
7	Retje	702777189004	3-008109	15.525,0
8	Hrib	702778179806	3-326312	38.239,8
9	Hrib	702778181000	3-008123	13.800,0
10	Bela voda	702860009003	3-008267	1.150,0
11	Podpreska	702782062006	3-008134	11.615,0
12	Stari Kot	702783001012	3-299493	5.750,0
13	Novi Kot	702783001502	3-372924	4.600,0
14	Mesto	702783006505	3-372927	6.900,0
15	Mali Log	702856006016	3-008253	7.475,0
16	Mali Log	702856010010	3-300982	9.200,0
17	Šegova in Srednja vas	702858051011	3-008263	17.940,0
18	Travnik	702859018013	3-008264	20.700,0
19	Lazec	702861029006	3-008268	6.900,0
20	Srednja vas pri Dragi	702862012016	3-008270	6.900,0
	<b>SKUPAJ:</b>			<b>197.284,8</b>

Plan rekonstrukcije po letih:

- Do 31. decembra 2013 se bo zamenjalo svetilke na odjemnih mestih številka:  
8, 15, 16  
Število zamenjanih svetilk: 50  
Predvideni stroški zamenjave: 25.000 €
  
- Do 31. decembra 2014 se bo zamenjalo svetilke na odjemnih mestih številka:  
2, 3, 19, 20  
Število zamenjanih svetilk: 30  
Predvideni stroški zamenjave: 15.000 €
  
- Do 31. decembra 2016 se bo zamenjalo svetilke na odjemnih mestih številka:  
1, 4, 5, 6, 7, 9, 10, 11, 12, 13, 14, 17, 18  
Število zamenjanih svetilk: 88  
Predvideni stroški zamenjave: 40.000 €

Predvidena poraba na prebivalca letno za razsvetljavo cest in javnih površin po prenovi:  
44 kWh na prebivalca letno

17. Podatke o svetlobnem onesnaževanju (Kadar gre za razsvetljavo, katere vsota električne moči svetilk presega 50 kW, ali 20 kW, če gre za razsvetljavo kulturnega spomenika, fasade ali objekta za oglaševanje. Določba ne velja za razsvetljavo cest in javnih površin:
- osvetljenosti na oknih varovanih prostorov, ki jo povzroča vir svetlobe: /
  - svetlost površin, ki jo povzroča razsvetljava kulturnega spomenika ali fasade: /